



**Oferta młodych roślin 2024:  
Eustoma (Lisianthus) #10935**

- PRODUKTY WYSOKIEJ  
JAKOŚCI
- BOGATY ASORTYMENT
- WIEDZA I DORADZTWO

# Horti Expert PLANTS

**HORTI-EXPERT PLANTS (Monika Rzetelska-Pietrzyk)**

**Ul. Orłowska 30 • 93-451 Łódź**

**NIP 7292455218 • REGON 473230647**

**Biuro:**

**M: 660 577 857 • T: 42 279 67 37**

**E: [info@hortiexpert.pl](mailto:info@hortiexpert.pl) • I: [www.hortiexpert.pl](http://www.hortiexpert.pl)**

**Nasi przedstawiciele:**

**Agnieszka Kępa, Polska południowa**

**M: 602 100 682 • E: [agnieszka.kepa@hortiexpert.pl](mailto:agnieszka.kepa@hortiexpert.pl)**

**Piotr Pietrzyk, cały kraj**

**M: 604 510 073 • E: [info@hortiexpert.pl](mailto:info@hortiexpert.pl)**

## **WARUNKI HANDLOWE 2024**

**Ceny podajemy w EURO, przeliczamy na PLN w dniu dostawy.**

**Ceny obowiązują dla następujących warunków:**

**Zadatek 50% przy zamówieniu, pozostałe 50% 3 dni po dostawie.**

**Oferujemy dodatkowy upust 5%**

**za płatność zadatku w wysokości 100% zamówienia**

Do nieterminowych płatności doliczamy odsetki w wysokości 6% w stosunku rocznym.

Ceny exworks Łódź, nie zawierają ewentualnych kosztów transportu do nabywcy

Oferta ważna od 01.10.2023 zastępuje wszystkie wcześniej wydane oferty



Horti-Expert Plants #10935

Gatunek	Odmiana	Materiał	Opakowanie	Gwarantowana Ilość Roslin	Minimum	Tygodnie dostaw	Cena netto EUR/szt.	Cena brutto EUR/szt.	Orientacyjna cena brutto PLN/szt. (1 EUR = 4,5 PLN)
Eustoma (Lisianthus) grandiflorum	Croma 3 Red	Siewka	Tacka 600	450	1 tacka	5 - 27	€ 0,156	€ 0,168	0,758 zł
Eustoma (Lisianthus) grandiflorum	Croma 3 Silky White	Siewka	Tacka 600	450	1 tacka	5 - 27	€ 0,156	€ 0,168	0,758 zł
Eustoma (Lisianthus) grandiflorum	Croma 3 White	Siewka	Tacka 600	450	1 tacka	5 - 27	€ 0,156	€ 0,168	0,758 zł
Eustoma (Lisianthus) grandiflorum	Croma 3 Yellow	Siewka	Tacka 600	450	1 tacka	5 - 27	€ 0,156	€ 0,168	0,758 zł
Eustoma (Lisianthus) grandiflorum	Echo Pure White	Siewka	Tacka 600	450	1 tacka	5 - 27	€ 0,117	€ 0,126	0,569 zł
Eustoma (Lisianthus) grandiflorum	Jolly 3 Pink	Siewka	Tacka 600	450	1 tacka	5 - 27	€ 0,156	€ 0,168	0,758 zł
Eustoma (Lisianthus) grandiflorum	Reina 2 Champagne	Siewka	Tacka 600	450	1 tacka	5 - 27	€ 0,161	€ 0,174	0,782 zł
Eustoma (Lisianthus) grandiflorum	Reina 2-3 Deep Lavender III	Siewka	Tacka 600	450	1 tacka	5 - 27	€ 0,161	€ 0,174	0,782 zł
Eustoma (Lisianthus) grandiflorum	Rosanne 2 Bright Green	Siewka	Tacka 600	450	1 tacka	5 - 27	€ 0,163	€ 0,176	0,792 zł
Eustoma (Lisianthus) grandiflorum	Rosanne 2 Green	Siewka	Tacka 600	450	1 tacka	5 - 27	€ 0,163	€ 0,176	0,792 zł
Eustoma (Lisianthus) grandiflorum	Rosanne 2 Terracotta	Siewka	Tacka 600	450	1 tacka	5 - 27	€ 0,163	€ 0,176	0,792 zł
Eustoma (Lisianthus) grandiflorum	Rosita 1 Blue	Siewka	Tacka 600	450	1 tacka	5 - 27	€ 0,160	€ 0,173	0,778 zł
Eustoma (Lisianthus) grandiflorum	Rosita 1 Light Pink	Siewka	Tacka 600	450	1 tacka	5 - 27	€ 0,160	€ 0,173	0,778 zł
Eustoma (Lisianthus) grandiflorum	Rosita 1 Pink Picotee	Siewka	Tacka 600	450	1 tacka	5 - 27	€ 0,160	€ 0,173	0,778 zł
Eustoma (Lisianthus) grandiflorum	Rosita 1 Pure White	Siewka	Tacka 600	450	1 tacka	5 - 27	€ 0,160	€ 0,173	0,778 zł
Eustoma (Lisianthus) grandiflorum	Rosita 2 Blue Picotee	Siewka	Tacka 600	450	1 tacka	5 - 27	€ 0,160	€ 0,173	0,778 zł
Eustoma (Lisianthus) grandiflorum	Rosita 2 Hot Lips	Siewka	Tacka 600	450	1 tacka	5 - 27	€ 0,160	€ 0,173	0,778 zł
Eustoma (Lisianthus) grandiflorum	Rosita 2 Pure White 484	Siewka	Tacka 600	450	1 tacka	5 - 27	€ 0,160	€ 0,173	0,778 zł
Eustoma (Lisianthus) grandiflorum	Rosita 2 White	Siewka	Tacka 600	450	1 tacka	5 - 27	€ 0,160	€ 0,173	0,778 zł
Eustoma (Lisianthus) grandiflorum	Rosita 2 Yellow II	Siewka	Tacka 600	450	1 tacka	5 - 27	€ 0,160	€ 0,173	0,778 zł
Eustoma (Lisianthus) grandiflorum	Rosita 3 Blue	Siewka	Tacka 600	450	1 tacka	5 - 27	€ 0,160	€ 0,173	0,778 zł
Eustoma (Lisianthus) grandiflorum	Rosita 3 Blue Picotee	Siewka	Tacka 600	450	1 tacka	5 - 27	€ 0,160	€ 0,173	0,778 zł
Eustoma (Lisianthus) grandiflorum	Rosita 3 Bright Blue	Siewka	Tacka 600	450	1 tacka	5 - 27	€ 0,160	€ 0,173	0,778 zł
Eustoma (Lisianthus) grandiflorum	Rosita 3 Bright Pink	Siewka	Tacka 600	450	1 tacka	5 - 27	€ 0,160	€ 0,173	0,778 zł
Eustoma (Lisianthus) grandiflorum	Rosita 3 Green	Siewka	Tacka 600	450	1 tacka	5 - 27	€ 0,160	€ 0,173	0,778 zł
Eustoma (Lisianthus) grandiflorum	Rosita 3 Lavender II	Siewka	Tacka 600	450	1 tacka	5 - 27	€ 0,160	€ 0,173	0,778 zł
Eustoma (Lisianthus) grandiflorum	Rosita 3 Pure White 575	Siewka	Tacka 600	450	1 tacka	5 - 27	€ 0,160	€ 0,173	0,778 zł
Eustoma (Lisianthus) grandiflorum	Rosita 3 Pink	Siewka	Tacka 600	450	1 tacka	5 - 27	€ 0,160	€ 0,173	0,778 zł
Eustoma (Lisianthus) grandiflorum	Rosita 3 Red	Siewka	Tacka 600	450	1 tacka	5 - 27	€ 0,160	€ 0,173	0,778 zł
Eustoma (Lisianthus) grandiflorum	Rosita 4 Pure White	Siewka	Tacka 600	450	1 tacka	5 - 27	€ 0,160	€ 0,173	0,778 zł
Eustoma (Lisianthus) grandiflorum	Rosita 4 Rose Pink	Siewka	Tacka 600	450	1 tacka	5 - 27	€ 0,160	€ 0,173	0,778 zł
Eustoma (Lisianthus) grandiflorum	Rosita 4 Yellow	Siewka	Tacka 600	450	1 tacka	5 - 27	€ 0,160	€ 0,173	0,778 zł

Terminy składania zamówień:
Tydzień 5 - Zamówienie do 13.10.2023
Tydzień 7 - Zamówienie do 27.10.2023
Tydzień 9 - Zamówienie do 10.11.2023
Tydzień 11 - Zamówienie do 24.11.2023
Tydzień 13 - Zamówienie do 08.12.2023
Tydzień 15 - Zamówienie do 22.12.2023
Tydzień 17 - Zamówienie do 05.01.2024
Tydzień 19 - Zamówienie do 19.01.2024
Tydzień 21 - Zamówienie do 02.02.2024
Tydzień 23 - Zamówienie do 16.02.2024
Tydzień 25 - Zamówienie do 01.03.2024
Tydzień 27 - Zamówienie do 15.03.2024

# ALISSA



ALISSA 1 Blue



ALISSA 1 Lavender



ALISSA 1 Pure White



ALISSA 1 Rose



ALISSA 2 Blue Flash



ALISSA 2 Blue II



ALISSA 2 Champagne



ALISSA 2 First Love



ALISSA 2 Green

# ALISSA



ALISSA 2 Light Apricot III



Alissa 2 Lavender



ALISSA 2 Light Pink



Alissa 2 Pink III



Alissa 2 Pure White



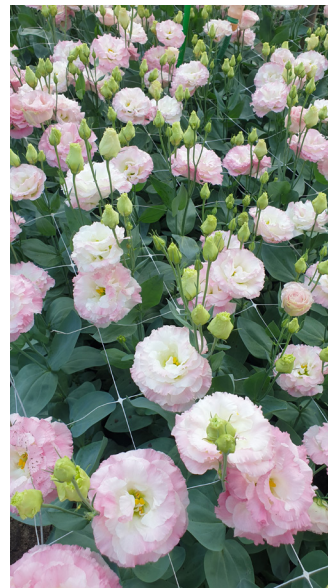
Alissa 2 White



ALISSA 2 Yellow



ALISSA 2 Yellow III



ALISSA 3 Pink Flash



ALISSA 3 White

# ARENA



ARENA 1 Light Pink



ARENA 1 Pure White



ARENA 1 Purple



ARENA 2 Purple Picotee



ARENA 2 White



ARENA 3 Apricot



ARENA 3 Blue Picotee

# ARENA



ARENA 3 Champagne



ARENA 3 Green



ARENA 3 Pink Flash



ARENA 3 Purple



ARENA 3 Rose



ARENA 3 White



# AUBE



AUBE 3 Blue



AUBE 3 Blue Flash



AUBE 3 Blue Picotee



AUBE 3 Cocktail Champagne



AUBE 3 Light Pink



AUBE 3 Pink Picotee



AUBE 3 Pure White



AUBE 3 Red



AUBE 3 Yellow

# CORELLI



CORELLI 1 Deep Pink



CORELLI 1 White



CORELLI 2 Lavender



CORELLI 2 Light Pink



CORELLI 2 White Imp.



CORELLI 3 Apricot



CORELLI 3 Blue Imp.

# CORELLI



Corelli 3 Deep Pink



Corelli 3 Peach



Corelli 3 Rose



Corelli 3 Yellow Imp



Corelli SU 2 White



Corelli SU 3 Light Pink

# CROMA



CROMA 2 Champagne



CROMA 2 Purple



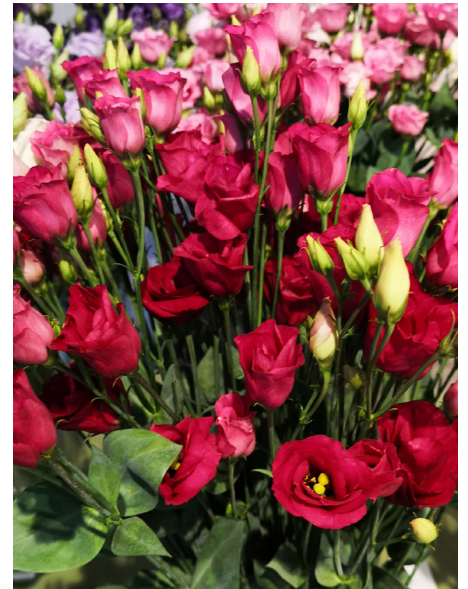
CROMA 3 Blue Picotee Imp.



CROMA 3 Green



CROMA 3 Pink Picotee Imp.



CROMA 3 Red



CROMA 3 Silky White



CROMA 3 White



CROMA 3 Yellow

# JOLLY / REINA / ROSANNE



Jolly 3 Pink



REINA 2 Champagne



REINA 2-3 Deep Lavender III



ROSANNE 2 Bright Green



ROSANNE 2 Green



ROSANNE 2 Terracotta

# ROSITA



ROSITA 1 Blue



ROSITA 1 Light Pink



ROSITA 1 Pink Picotee



ROSITA 1 Pure White



ROSITA 2 Blue Picotee



ROSITA 2 Hot Lips

# ROSITA



ROSITA 2 Pure White 484



ROSITA 2 White



ROSITA 2 Yellow



ROSITA 3 Blue

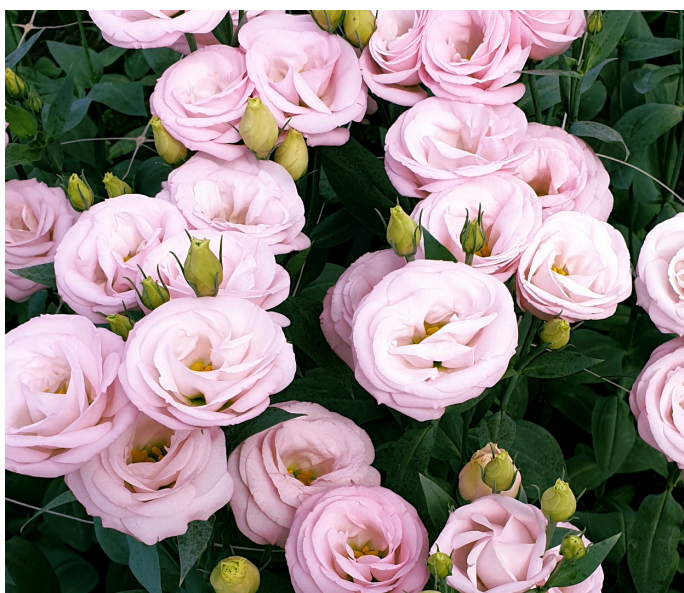


ROSITA 3 Blue Picotee



ROSITA 3 Bright Blue

# ROSITA



ROSITA 3 Bright Pink



ROSITA 3 Green



ROSITA 3 Lavender II



ROSITA 3 Pink Picotee



ROSITA 3 Pink



ROSITA 3 Pure White 575



# ROSITA



ROSITA 3 Red



ROSITA 4 Pure White



ROSITA 4 Rose Pink



ROSITA 4 Yellow

# Najważniejsze informacje nt. produkcji

## PODŁOŻE

Rośliny rosną najlepiej na wcześniej wyparowanej ziemi. Lisianthus ma również duże wymagania co do struktury podłoża. Musi być ono przede wszystkim przepuszczalne ze względu na dość intensywne podlewanie. Przed sadzeniem zaleca się również pobranie próbek glebowych a następnie analizę (i korektę) poziomu składników pokarmowych. Coraz powszechniej po odkażaniu są stosowane grzyby mikoryzowe oraz/lub bakterie korzeniowe. Gdy podłoże jest żyzne i bogate w próchnicę efekty tych organizmów mogą być bardzo korzystne: poprawiają dostępność składników pokarmowych i wody, zwiększają odporność roślin, działają antagonistycznie do patogenów itp. W niektórych przypadkach można nawet całkowicie zrezygnować z chemicznych zabiegów doglebowych.

## SADZENIE

W naszych warunkach stosuje się najczęściej sadzenie w gęstości 55-70 szt./m<sup>2</sup>. Młode roślinki nie powinny być sadzone głębiej niż do wysokości torfowego korka, w którym rosną.

## PODLEWANIE

Tacki z młodymi roślinami po dostawie do momentu sadzenia należy utrzymywać wilgotne. Młode rośliny po posadzeniu podlewa się dość regularnie aby nie dopuścić do przeschnięcia wierzchniej warstwy podłoża. Raz na jakiś czas należy podlać mocniej aby głębsze warstwy były równie dobrze nawodnione (korzenie lisianthusa lubią mieć równomierną wilgotność na całej głębokości podłoża). Nieregularne podlewanie lub co gorsze przesuszenie roślin w fazie wegetatywnej jest jednym z powodów większej podatności roślin na choroby i ich wypadanie. Powoduje również słabszy wzrost.

W okresie generatywnym po zawiązaniu pąków podlewanie ogranicza się.

## TEMPERATURA

Minimalna temperatura do właściwego wzrostu to 18°C nocą i 20°C w dzień ale optimum to 24-26°C (w warunkach dużego nasłonecznienia). W niższych niż 18°C temperaturach tempo wzrostu jest dużo niższe oraz zwiększa się prawdopodobieństwo infekcji grzybowych. W przypadku wysokich temperatur zewnętrznych (powyżej 30°C, najczęściej w okresie czerwiec-sierpień) poleca się **lekkie** cieniowanie / kredowanie obiektów.

## CYKL UPRAWOWY

Normalny cykl uprawowy trwa w granicach 10 do 14 tygodni (w przypadku najwcześniejszych terminów sadzenia trochę dłużej). Możliwe jest przyspieszanie cyklu poprzez zastosowanie doświetlania, polecane jest przynajmniej 8000 lux.

## DOKARMIANIE

Lisianthus ma duże wymagania pokarmowe. EC podłoża na starcie powinno wynosić w granicach 1.0-1.2 ale w trakcie uprawy należy je systematycznie podnosić aż do poziomu 2.0-2.5. Zasolenie tej wysokości, szczególnie w momencie rozwoju pąków i kwitnienia nie tylko nie szkodzi roślinom, ale powoduje, że pędy są grubsze i cięższe, szypułki kwiatowe sztywniejsze, a kwiaty rozwijają się równomierniej. Dokarmianie należy kontynuować praktycznie do końca produkcji, kończy się je na kilka dni przed ścięciem ostatnich pędów

# Najważniejsze informacje nt. produkcji

## ZBIÓR

Pędy wrywa się z korzeniami lub ścina, gdy przynajmniej 2-3 kwiaty są otwarte. W sytuacji, gdzie pierwszy kwiat rozwija się dużo wcześniej niż pozostałe, polecane jest jego usunięcie - wtedy pozostałe pąki będą się rozwijały równomierniej. Ścięte pędy najlepiej jest włożyć od razu do czystej wody (i czystych pojemników!) i przenieść do chłodnego pomieszczenia (najczęściej 8-10°C) w celu pozbycia się „ciepła polowego”. Do wody poleca się dodać kondycjoner Florissant 830, który poprawia trwałość pędów ale przede wszystkim rozwój i wybarwienie się nowych pąków.

## OCHRONA

Ochronę roślin często błędnie rozumie się jako ochronę wyłącznie chemiczną. Natomiast intensywne stosowanie środków chemicznych powoduje szybkie uodparnianie się organizmów żywych na poszczególne substancje, w wyniku czego efektywność takich zabiegów spada w szybkim tempie. Dlatego dla efektywnej ochrony roślin przed chorobami i szkodnikami niezbędne jest stosowanie tak zwanej Integrowanej Ochrony (IPM) – strategii, która zapobiega lub ogranicza występowanie agrofagów (czyli organizmów szkodliwych dla danej uprawy – wirusów, grzybów, szkodników)

IPM zawiera składowe metody, które dopiero razem stosowane wykazują się sensowną efektywnością –

### **Metody mechaniczne:**

Np. usuwanie chwastów z zagonów i z otoczenia szklarni, zakładanie siatek przeciwdziałających nalotowi owadów, ściółkowanie podłoża

### **Metody fizyczne:**

Parowanie podłoża i narzędzi; kontrola warunków uprawy – światła, temperatury, wilgotności; dostosowanie rodzaju i częstotliwości nawadniania

### **Metody uprawowe:**

M.in. odpowiedni płodozmian; właściwy termin sadzenia; stosowanie odmian odpornych/tolerancyjnych na dane agrofagi; racjonalne nawożenie; właściwe zabiegi agrotechniczne

### **Metody biologiczne:**

Stosowanie organizmów pożytecznych (patogeny, pasożyty, drapieżniki, substancje pochodzenia organicznego) kontrolujących występowanie agrofagów.

### **Metody chemiczne:**

Stosowanie substancji chemicznych, które są w stanie zapobiec lub ograniczyć występowaniu organizmów szkodliwych. Pod uwagę należy wziąć takie aspekty jak ich toksyczność, aktywność, sposób działania, ryzyko uodparniania się organizmów szkodliwych

### **Metody higieniczne:**

Niedopuszczanie agrofagów do obiektów uprawowych poprzez np. stosowanie mat odkażających obuwie, fartuchów ochronnych; szybka eliminacja źródeł infekcji (np. usuwanie chorych roślin)

## NAJGROŹNIEJSZE CHOROBY GRZYBOWE

*Fusarium avenaceum*, *Pythium*, *Phytophthora*, *Chalara* (zgnilizna korzeni)

*Fusarium oxysporum* (fuzarioza naczyniowa, uwiady)

*Peronospora* (mączniak rzekomy)

*Botrytis* (szara pleśń)

# Najważniejsze informacje nt. produkcji



Rozsada tacka 600



Frezowanie podłoża



Parowanie podłoża



Kilka dni po sadzeniu



Intensywne podlewanie po sadzeniu



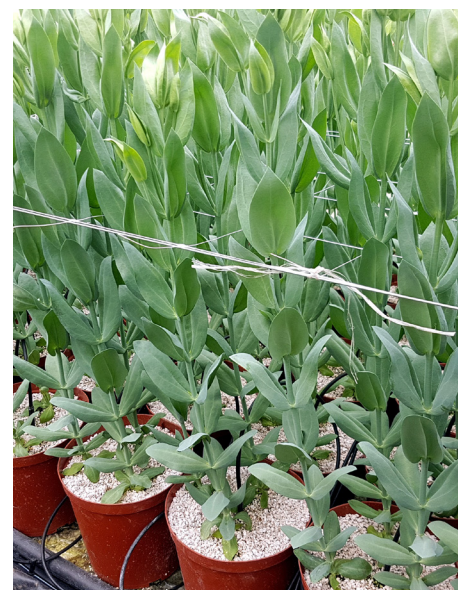
Aktywny wzrost



Przed kwitnieniem



Produkcja - maty kokosowe



Produkcja - donice z perlitem

# Najważniejsze informacje nt. produkcji



Produkcja - maty z wełną mineralną



Wiotkie szypułki (zbyt niskie EC)



Szypułki po skarłaniu daminozydem



Zbyt suche podłoże na końcu zagonu



Nieodkażone podłoże - słaby, nierówny wzrost



Nieodkażone podłoże - słaby, nierówny wzrost



Zachwaszczone, nieodkażone podłoże



Uszkodzenia od fungicydu



Uszkodzenia od fungicydu

# Najważniejsze informacje nt. produkcji



Uszkodzenia od insektycydu



*Fusarium* - pierwsze objawy



*Fusarium* - uwiady



*Fusarium* - infekcja przy szyjce korzeniowej



*Rhizoctonia*



*Pythium/Chalara*



*Peronospora* (mączniak rzekomy)



Fizjologiczna sucha zgnilizna

## **HORTI-EXPERT PLANTS – OGÓLNE WARUNKI HANDLOWE 2024**

### **1 SKŁADANIE I REALIZACJA ZAMÓWIEŃ**

1.1 Nasze PRODUKTY sprzedajemy według aktualnie obowiązującej oferty handlowej. Do zamawiania i kupowania upoważnione są profesjonalne podmioty zajmujące się produkcją i/lub dystrybucją roślin. Po uzgodnieniu przez obie strony również klienci indywidualni.

1.2 Nasze PRODUKTY można zamówić zgodnie z obowiązującymi warunkami i cenami bezpośrednio u nas lub za pośrednictwem naszych PRZEDSTAWICIELI/DYSTRYBUTORÓW (wymienionych w oficjalnych materiałach handlowych)

1.3 Zamówienia przyjmujemy w formie e-mailowej, pisemnej lub telefonicznej. Przyjęcie zamówienia potwierdzamy e-mailowo lub pisemnie. Złożone i potwierdzone zamówienie jest wiążące dla obu stron.

1.4 Realizacja zamówienia następuje w ustalonym przez strony terminie. Zamówienie uważa się za prawidłowo zrealizowane jeżeli PRODUKTY zostaną przygotowane do odbioru lub dostarczone w okresie od 7 dni przed do 7 dni po potwierdzonym terminie realizacji

1.5 Odbiór zamówionych produktów następuje w siedzibie naszej firmy w Łodzi lub w któregokolwiek z naszych DYSTRYBUTORÓW. Po uzgodnieniu przez obie strony towar może być dostarczony pod wskazany adres. Koszty takiej dostawy obciążają KUPUJĄCEGO

1.6 Możemy zażądać wpłacenia przedpłaty w wysokości do 30% wartości zamówienia.

1.7 Zmiana lub anulowanie złożonego zamówienia możliwe są jedynie na drodze obustronnego uzgodnienia

1.8 Możemy odstąpić od realizacji zamówienia KUPUJĄCEGO w przypadku zaistnienia siły wyższej. Przez siłę wyższą rozumieć należy okoliczności niezależne od Sprzedającego, na które nie ma wpływu i którym nie może zapobiec, a w szczególności: klęski żywiołowe, strajki, decyzje władz administracyjnych

1.9 Możemy odstąpić od terminowej realizacji zamówienia ze względu na ekstremalne warunki zewnętrzne (np. bardzo niskie lub bardzo wysokie temperatury. Niemniej jednak zobowiązujemy się do realizacji takiego zamówienia w pierwszym możliwym terminie

1.10 W przypadku niezależnych od nas warunków zastrzegamy sobie możliwość zaproponowania KUPUJĄCEMU odmiany zastępczej lub innego produktu. W przypadku braku zgody KUPUJĄCEGO na dostarczenie odmiany zastępczej lub innego produktu umowa wygasa bez konsekwencji

### **2 PŁATNOŚCI I ICH ZABEZPIECZENIE**

2.1 KUPUJĄCY zobowiązany jest dokonać zapłaty należności za zakupione produkty w terminie określonym w dokumencie sprzedaży

(fakturze), przelewem na rachunek Sprzedającego wskazany na fakturze, przekazem pocztowym lub gotówką w kasie firmy.

2.2 W razie przeterminowanych płatności Sprzedający ma prawo naliczyć KUPUJĄCEMU ustawowe odsetki oraz wstrzymać realizację kolejnych złożonych zamówień

2.3 W przypadku odroczonego terminu płatności (tzw. kredyt kupiecki) Sprzedający może żądać od KUPUJĄCEGO dokumentów potwierdzających zdolność kredytową (dotyczących nieruchomości, których właścicielem jest KUPUJĄCY, a w szczególności wypisu z księgi wieczystej i wypisu z rejestru gruntów; potwierdzających niezaleganie ze składkami KRUS/ZUS, podatkami, dotyczącymi rozdzielenia majątkowej itp.)

### **3 RĘKOJMIE, GWARANCJE I REKLAMACJE**

3.1 Jeżeli PRODUKT posiada wadę w momencie odbioru/dostawy, jesteśmy zobowiązani do uznania reklamacji na podstawie rękojmi

3.2 Reklamacje ilościowe lub jakościowe powinny być zgłoszone przy odbiorze produktu lub maksymalnie 24 godziny od momentu odbioru. Reklamacje składane telefonicznie powinny być potwierdzone e-mailowo lub pisemnie w ciągu pięciu dni roboczych od dostawy.

3.3 Reklamacje dotyczące wad ukrytych, tj. wad, których nie można ujawnić w chwili wydania produktu, KUPUJĄCY obowiązany jest wnieść niezwłocznie po ujawnieniu wady. Potwierdzona pisemna reklamacja powinna zawierać datę dostawy, numer faktury, rodzaj i opis wady, nazwę reklamowanej rośliny i odmiany. Możemy także zażądać dodatkowych informacji nt. warunków i technologii uprawy; czas, miejsce i okoliczności ujawnienia wady itp.

3.4 Sprzedający zobowiązany jest rozpatrzyć reklamację KUPUJĄCEGO w terminie 14 dni

3.5 Złożenie reklamacji nie zwalnia KUPUJĄCEGO z obowiązku terminowej realizacji płatności

3.6 Nie ponosimy odpowiedzialności za wady produktów spowodowane niewłaściwym użytkowaniem lub uprawą przez KUPUJĄCEGO lub osoby trzecie. Przez niewłaściwe użytkowanie rozumie się między innymi niezgodne z ogólnymi zasadami agrotechnicznymi lub z zaleceniami Sprzedającego: przechowywanie, transportowanie, magazynowanie oraz uprawianie materiału roślinnego

3.7 Nie ponosimy odpowiedzialności za przyjęcie się i wzrost zakupionych PRODUKTÓW, ponieważ są one związane z czynnikami zewnętrznymi niezależnymi od nas takimi jak: warunki glebowe, czynniki pogodowe, reakcje środków chemicznych, występowanie odpornych na środki ochrony patogenów itp.

### **4 OCHRONA PRAWNA ROŚLIN**

4.1 Obowiązują przepisy ustawy o ochronie prawnej odmian roślin

4.2 Produkty dostarczone przez nas mogą być użyte tylko do normalnych celów uprawowych związanych z dalszą odsprzedażą i nie mogą być używane do ponownego namnażania roślin

### **5 WŁASNOŚĆ**

5.1 Produkty dostarczone przez Sprzedającego pozostają jego własnością do czasu uzyskania za nie całkowitej zapłaty. Dotyczy to również roślin zaawansowanych we wzroście

### **6 POSTANOWIENIA KOŃCOWE**

6.1 Wszelkie spory z KUPUJĄCYM będziemy próbować rozstrzygać polubownie. W razie niemożności polubownego rozstrzygnięcia sporu, sądem właściwym dla jego rozstrzygnięcia będzie sąd właściwy dla siedziby Sprzedającego

6.2 W sprawach nieuregulowanych niniejszymi ogólnymi warunkami sprzedaży młodych roślin znajdują zastosowanie odpowiednie przepisy kodeksu cywilnego

*Horti Expert*  
PLANTS

**HORTI-EXPERT PLANTS (Monika Rzetelska-Pietrzyk)**  
**Ul. Orłowska 30, 93-451 Łódź • NIP 7292455218 • REGON 473230647**